

О НАС

ОСНОВАТЕЛИ

АЛЕКСАНДР ЦИМАЙЛО
НИКОЛАЙ ЛЯШЕНКО

2001

АЛЕКСАНДР ЦИМАЙЛО И ВЛАДИСЛАВ ТРАВИН
ОСНОВЫВАЮТ АБ ЦИМАЙЛО И ПАРТНЕРЫ

2004 –

НИКОЛАЙ ЛЯШЕНКО ПРИСОЕДИНЯЕТСЯ К КОМПАНИИ,
КОТОРАЯ ПРЕОБРАЗУЕТСЯ В АБ ЦИМАЙЛО ЛЯШЕНКО И ПАРТНЕРЫ

КОЛИЧЕСТВО СОТРУДНИКОВ:

110 ЧЕЛОВЕК

ОПИСАНИЕ:

АРХИТЕКТУРНОЕ БЮРО «ЦИМАЙЛО ЛЯШЕНКО И ПАРТНЕРЫ» СУЩЕСТВУЕТ БОЛЕЕ 20 ЛЕТ. В 2001 ГОДУ БЮРО ОСНОВАЛИ АЛЕКСАНДР ЦИМАЙЛО И ВЛАДИСЛАВ ТРАВИН, А В 2004-М К ПАРТНЕРАМ ПРИСОЕДИНИЛСЯ НИКОЛАЙ ЛЯШЕНКО. КОМПАНИЯ ЗАНИМАЕТСЯ ПРОЕКТИРОВАНИЕМ ОБЪЕКТОВ ЛЮБОГО МАСШТАБА – ОТ ГРАДОСТРОИТЕЛЬНЫХ КОНЦЕПЦИЙ ДО ДИЗАЙНА ИНТЕРЬЕРОВ.

ПОРТФОЛИО БЮРО НАСЧИТЫВАЕТ БОЛЕЕ 60 РЕАЛИЗОВАННЫХ ПРОЕКТОВ РАЗНОГО ФУНКЦИОНАЛЬНОГО НАЗНАЧЕНИЯ. СРЕДИ НИХ КЛУБНЫЕ ДОМА BRODSKY И LUMIN, ОФИСНЫЙ КВАРТАЛ STONE TOWERS, ПРОЕКТЫ РЕКОНСТРУКЦИИ BUNIN И ST. NICKOLAS, ЖИЛЫЕ КОМПЛЕКСЫ «ПАРК РУБЛЕВО» И SAVVIN.

ПОДХОД БЮРО – СОЗДАВАТЬ УНИКАЛЬНУЮ АРХИТЕКТУРУ И ПОЛУЧАТЬ МАКСИМАЛЬНОЕ УДОВОЛЬСТВИЕ ОТ РАБОЧЕГО ПРОЦЕССА. БЮРО ФОРМИРУЕТ КОМАНДУ ДЛЯ КАЖДОГО ПРОЕКТА, ПРИВЛЕКАЯ ЛУЧШИХ РОССИЙСКИХ И ЗАРУБЕЖНЫХ СПЕЦИАЛИСТОВ. ВАЖНЫМ ДЛЯ КОМПАНИИ ЯВЛЯЕТСЯ УЧАСТИЕ ВО ВСЕХ ЭТАПАХ ПРОЕКТИРОВАНИЯ: ВНИМАНИЕ К ДЕТАЛЯМ ОБЕСПЕЧИВАЕТ ВЫСОКОЕ КАЧЕСТВО РЕАЛИЗАЦИИ. СЕГОДНЯ В БЮРО РАБОТАЮТ БОЛЕЕ 100 ЧЕЛОВЕК.

«ЦИМАЙЛО ЛЯШЕНКО И ПАРТНЕРЫ» – ПОБЕДИТЕЛЬ РОССИЙСКИХ И МЕЖДУНАРОДНЫХ ПРЕМИЙ. КЛУБНЫЕ ДОМА OPUS И BRODSKY ОТМЕЧЕНЫ ПРЕМИЕЙ THE INTERNATIONAL ARCHITECTURE AWARDS (2024). ПРОЕКТ АЭРОПОРТА В ГЕЛЕНДЖИКЕ ПОЛУЧИЛ ПРЕМИЮ ARCHITIZER A+A AWARDS (2021). BRODSKY ПОБЕДИЛ В КОНКУРСЕ «ЛУЧШИЙ РЕАЛИЗОВАННЫЙ ПРОЕКТ В ОБЛАСТИ СТРОИТЕЛЬСТВА» (2022) И ВОШЕЛ В ШОРТ-ЛИСТ WORLD ARCHITECTURE FESTIVAL (2019), А LUMIN БЫЛ ОТМЕЧЕН АРХИТЕКТУРНОЙ ПРЕМИЕЙ МОСКВЫ (2021). КОМАНДА БЮРО ТАКЖЕ УЧАСТВОВАЛА В КОНКУРСАХ НА РАЗРАБОТКУ КОНЦЕПЦИЙ НОВЫХ ЗДАНИЙ ТРЕТЬЯКОВСКОЙ ГАЛЕРЕИ В МОСКВЕ И МУЗЕЯ ГУГЕНХАЙМА В ХЕЛЬСИНКИ.

АЛЕКСАНДР ЦИМАЙЛО, НИКОЛАЙ ЛЯШЕНКО И ОЛЬГА СЫТНИК БОЛЕЕ 10 ЛЕТ ЯВЛЯЮТСЯ ПРЕПОДАВАТЕЛЯМИ СТУДЕНЧЕСКОЙ ГРУППЫ В МАРХИ.

АРХИТЕКТУРНОЕ БЮРО «ЦИМАЙЛО ЛЯШЕНКО И ПАРТНЕРЫ» СТАЛО ОБЛАДАТЕЛЕМ ПРЕМИИ АРХИТЕКТОР ГОДА ВЫСТАВКИ АРХ МОСКВА 2022.



КОНКУРСЫ И НАГРАДЫ

2025

LUMIN: ARCHITIZER A+AWARDS 2025
НОМИНАЦИЯ: АРХИТЕКТУРА+СТЕКЛО

OPUS: ARCHITIZER A+AWARDS 2025
ВКЛЮЧЕН В ШОРТ-ЛИСТ.
НОМИНАЦИЯ: КОНЦЕПЦИЯ БЛАГОУСТРОЙСТВА

LUMIN: ЛУЧШИЙ ПРОЕКТ РОССИИ 2023–2025 ЖУРНАЛА “ПРОЕКТ РОССИЯ”
НОМИНАЦИЯ: ЖИЛЫЕ ДОМА И КОМПЛЕКСЫ

НИКИТСКИЙ 6: АРХИТЕКТУРНАЯ ПРЕМИЯ МОСКВЫ 2025
ВКЛЮЧЕН В ШОРТ-ЛИСТ.
НОМИНАЦИЯ: ЛУЧШЕЕ АРХИТЕКТУРНО-ГРАДОСТРОИТЕЛЬНОЕ РЕШЕНИЕ МНОГОКВАРТИРНОГО ЖИЛОГО ДОМА

SHIFT: АРХИТЕКТУРНАЯ ПРЕМИЯ МОСКВЫ 2025
ВКЛЮЧЕН В ШОРТ-ЛИСТ.
НОМИНАЦИЯ: ЛУЧШЕЕ АРХИТЕКТУРНО-ГРАДОСТРОИТЕЛЬНОЕ РЕШЕНИЕ ОБЪЕКТА ОБРАЗОВАНИЯ

ПЫЖЕВСКИЙ 5: АРХИТЕКТУРНАЯ ПРЕМИЯ МОСКВЫ 2025
ВКЛЮЧЕН В ШОРТ-ЛИСТ.
НОМИНАЦИЯ: ЛУЧШЕЕ АРХИТЕКТУРНО-ГРАДОСТРОИТЕЛЬНОЕ РЕШЕНИЕ МНОГОКВАРТИРНОГО ЖИЛОГО ДОМА

БЦ НА ХОДЫНСКОЙ УЛИЦЕ: АРХИТЕКТУРНАЯ ПРЕМИЯ МОСКВЫ 2025
ВКЛЮЧЕН В ШОРТ-ЛИСТ.
НОМИНАЦИЯ: ЛУЧШЕЕ АРХИТЕКТУРНО-ГРАДОСТРОИТЕЛЬНОЕ РЕШЕНИЕ АДМИНИСТРАТИВНО-ОФИСНОГО ОБЪЕКТА

STONE TOWERS: BEST OFFICE AWARDS 2025
НОМИНАЦИЯ: АРХИТЕКТУРА И СРЕДА

РОЖДЕСТВЕНКА 8: РЕКОРДЫ РЫНКА НЕДВИЖИМОСТИ 2025
НОМИНАЦИЯ: ЛУЧШИЙ КОМПЛЕКС КЛУБНЫХ ДОМОВ DE LUXE КЛАССА

STONE TOWERS: CRE MOSCOW AWARDS 2025
ЛАУРЕАТ. НОМИНАЦИЯ: БИЗНЕС-ЦЕНТР КЛАССА А

LUNAR: CRE MOSCOW AWARDS 2025
ЛАУРЕАТ. НОМИНАЦИЯ: БИЗНЕС-ЦЕНТР КЛАССА А

АНЕАД: REAL ESTATE PROPERTY AWARDS 2025
НОМИНАЦИЯ: КОНЦЕПЦИЯ МНОГОФУНКЦИОНАЛЬНОГО КОМПЛЕКСА

OPUS: REAL ESTATE PROPERTY AWARDS 2025
НОМИНАЦИЯ: КОНЦЕПЦИЯ ЖИЛОГО КОМПЛЕКСА: ПРЕМИУМ И ЭЛИТ-КЛАСС

LIFE TIME: REAL ESTATE PROPERTY AWARDS 2025
ВКЛЮЧЕН В ШОРТ-ЛИСТ.
НОМИНАЦИЯ: КОНЦЕПЦИЯ ДЕТСКОГО САДА, ШКОЛЫ

ЗИЛАРТ: REAL ESTATE PROPERTY AWARDS 2025
НОМИНАЦИЯ: КОМПЛЕКСНОЕ РАЗВИТИЕ ТЕРРИТОРИЙ

STONE TOWERS: REAL ESTATE PROPERTY AWARDS 2025
ШОРТ-ЛИСТ. НОМИНАЦИЯ: ОФИСНАЯ НЕДВИЖИМОСТЬ. КЛАСС PRIME/А

STONE TOWERS: ЛУЧШИЙ РЕАЛИЗОВАННЫЙ В ПРОЕКТ В ОБЛАСТИ СТРОИТЕЛЬСТВА 2025
НОМИНАЦИЯ: ОФИСНЫЕ ЗДАНИЯ И ДЕЛОВЫЕ ЦЕНТРЫ

ХРАМ В ТЕРИБЕРКЕ: THE INTERNATIONAL ARCHITECTURE AWARDS 2025
НОМИНАЦИЯ: РЕЛИГИОЗНЫЕ СООРУЖЕНИЯ

FORUM: THE INTERNATIONAL ARCHITECTURE AWARDS 2025
ПОЧЕТНОЕ УПОМИНАНИЕ

ПЫЖЕВСКИЙ 5: THE INTERNATIONAL ARCHITECTURE AWARDS 2025
ПОЧЕТНОЕ УПОМИНАНИЕ

LIFE TIME: THE INTERNATIONAL ARCHITECTURE AWARDS 2025
ПОЧЕТНОЕ УПОМИНАНИЕ

ФРУНЗЕНСКАЯ НАБЕРЕЖНАЯ: THE INTERNATIONAL ARCHITECTURE & DESIGN AWARDS 2025
НОМИНАЦИЯ: ЧАСТНЫЕ И МНОГОКВАРТИРНЫЕ ДОМА

ХРАМ В ТЕРИБЕРКЕ: ARCHITIZER VISION AWARDS 2025
НОМИНАЦИЯ: РЕНДЕРИНГ: АРХИТЕКТУРА + АТМОСФЕРА

АЭРОПОРТ В ОМСКЕ: ARCHITIZER VISION AWARDS 2025
ФИНАЛИСТ. НОМИНАЦИЯ: АРХИТЕКТУРНАЯ КОНЦЕПЦИЯ: ОБЛИК ТРАНСПОРТНОГО ОБЪЕКТА

STONE TOWERS: ARENATOR AWARDS 2025
ВКЛЮЧЕН В ШОРТ-ЛИСТ.
НОМИНАЦИЯ: ЛУЧШИЙ БИЗНЕС-ЦЕНТР КЛАССА А

2024

OPUS: THE INTERNATIONAL ARCHITECTURE AWARDS 2024
НОМИНАЦИЯ: МНОГОКВАРТИРНЫЕ ДОМА

BRODSKY: THE INTERNATIONAL ARCHITECTURE AWARDS 2024
ПОЧЕТНОЕ УПОМИНАНИЕ

SHIFT: АРХИТЕКТУРНАЯ ПРЕМИЯ МОСКВЫ 2024
ВКЛЮЧЕН В ШОРТ-ЛИСТ.
НОМИНАЦИЯ: ЛУЧШЕЕ АРХИТЕКТУРНО-ГРАДОСТРОИТЕЛЬНОЕ РЕШЕНИЕ ВЫСОТНОГО ЖИЛОГО ОБЪЕКТА

БОЛЬШАЯ ДМИТРОВКА IX: АРХИТЕКТУРНАЯ ПРЕМИЯ МОСКВЫ 2024
ВКЛЮЧЕН В ШОРТ-ЛИСТ.
НОМИНАЦИЯ: ЛУЧШЕЕ АРХИТЕКТУРНО-ГРАДОСТРОИТЕЛЬНОЕ РЕШЕНИЕ МНОГОКВАРТИРНОГО ЖИЛОГО ДОМА

LUMIN: ARCHITIZER A+AWARDS 2024
ВКЛЮЧЕН В ШОРТ-ЛИСТ. НОМИНАЦИЯ: МНОГОКВАРТИРНЫЕ ДОМА

АРХИТЕКТУРНОЕ БЮРО ЦИМАЙЛО ЛЯШЕНКО И ПАРТНЕРЫ: АРХ МОСКВА 2024
ДИПЛОМ ВТОРОЙ СТЕПЕНИ. РАЗДЕЛ: АРХИТЕКТУРА

ЯНАЛИФ: 100+ AWARDS 2024
НОМИНАЦИЯ: СТРОЯЩИЙСЯ ОБЪЕКТ

ХРАМ В ТЕРИБЕРКЕ: ARCHIWOOD 2024
НОМИНАЦИЯ: МАЛЫЙ ОБЪЕКТ

SHIFT: URBAN 2024
НОМИНАЦИЯ: ЛУЧШИЙ СТРОЯЩИЙСЯ ЖИЛОЙ КОМПЛЕКС ПРЕМИУМ-КЛАССА МОСКВЫ

ФРУНЗЕНСКАЯ НАБЕРЕЖНАЯ: URBAN 2024
НОМИНАЦИЯ: ЛУЧШИЙ СТРОЯЩИЙСЯ ЖИЛОЙ КОМПЛЕКС ЭЛИТ-КЛАССА МОСКВЫ

LIFE TIME: URBAN 2024
НОМИНАЦИЯ: ВЫБОР РОДИТЕЛЕЙ

2023

FORUM: АРХИТЕКТУРНАЯ ПРЕМИЯ МОСКВЫ 2023
НОМИНАЦИЯ: ЛУЧШЕЕ АРХИТЕКТУРНО-ГРАДОСТРОИТЕЛЬНОЕ РЕШЕНИЕ МНОГОКВАРТИРНОГО ЖИЛОГО ДОМА

OPUS: АРХИТЕКТУРНАЯ ПРЕМИЯ МОСКВЫ 2023
ВКЛЮЧЕН В ШОРТ-ЛИСТ.
НОМИНАЦИЯ: ЛУЧШЕЕ АРХИТЕКТУРНО-ГРАДОСТРОИТЕЛЬНОЕ РЕШЕНИЕ МНОГОКВАРТИРНОГО ЖИЛОГО ДОМА

ЛЕВЕНСОН: АРХИТЕКТУРНАЯ ПРЕМИЯ МОСКВЫ 2023
ВКЛЮЧЕН В ШОРТ-ЛИСТ.
НОМИНАЦИЯ: ЛУЧШЕЕ АРХИТЕКТУРНО-ГРАДОСТРОИТЕЛЬНОЕ РЕШЕНИЕ МНОГОКВАРТИРНОГО ЖИЛОГО ДОМА

CLOUD NINE: ЛУЧШИЙ РЕАЛИЗОВАННЫЙ ПРОЕКТ В ОБЛАСТИ СТРОИТЕЛЬСТВА 2023
НОМИНАЦИЯ: МНОГОКВАРТИРНЫЙ ДОМ ПОВЫШЕННОЙ КОМФОРТНОСТИ

СОБОРНАЯ МЕЧЕТЬ В КАЗАНИ: ARCHITIZER VISION AWARDS 2023
НОМИНАЦИЯ: ЛУЧШИЙ МАКЕТ

АРХИТЕКТУРНОЕ БЮРО ЦИМАЙЛО ЛЯШЕНКО И ПАРТНЕРЫ: АРХ МОСКВА 2023
ДИПЛОМ ПЕРВОЙ СТЕПЕНИ. РАЗДЕЛ: АРХИТЕКТУРА

ЯНАЛИФ: GOOD INNOVATIONS 2023
НОМИНАЦИЯ: ЛУЧШАЯ ЖИЛАЯ НЕДВИЖИМОСТЬ

SHIFT: URBAN 2023
НОМИНАЦИЯ: ОТКРЫТИЕ ГОДА

ЯНАЛИФ: URBAN 2023
НОМИНАЦИЯ: ПРЕМЬЕРЫ ГОДА

БОЛЬШАЯ ДМИТРОВКА IX: URBAN 2023
НОМИНАЦИЯ: КОМПЛЕКС ГОДА С ЛУЧШЕЙ АРХИТЕКТУРОЙ

OPUS: ПРЕМИЯ URBAN 2023
ФИНАЛИСТ. НОМИНАЦИЯ: ЛУЧШИЙ КОМПЛЕКС ЭЛИТ-КЛАССА МОСКВЫ

ЯНАЛИФ: PROESTATE&TOBY AWARDS 2023
НОМИНАЦИЯ: УСПЕШНЫЙ СТАРТ. ЖИЛОЙ ПРОЕКТ. БИЗНЕС-КЛАСС. РЕГИОНЫ

STONE TOWERS: ARENATOR AWARDS 2023
НОМИНАЦИЯ: ЛУЧШИЙ ПРОЕКТ БИЗНЕС-ЦЕНТРА КЛАССА А

2022

АНЕАД: РЕКОРДЫ РЫНКА НЕДВИЖИМОСТИ 2022
НОМИНАЦИЯ: АПАРТАМЕНТЫ ПРЕМИУМ-КЛАССА №1

АРХИТЕКТУРНОЕ БЮРО ЦИМАЙЛО ЛЯШЕНКО И ПАРТНЕРЫ: АРХ МОСКВА 2022
ПРЕМИЯ: АРХИТЕКТОР ГОДА

WHITE KNAMOVNIKI: АРХИТЕКТУРНАЯ ПРЕМИИ МОСКВЫ 2022
ВКЛЮЧЕН В ШОРТ-ЛИСТ.
НОМИНАЦИЯ: ЛУЧШЕЕ АРХИТЕКТУРНО-ГРАДОСТРОИТЕЛЬНОЕ РЕШЕНИЕ ОБЪЕКТА КОММЕРЧЕСКОЙ НЕДВИЖИМОСТИ

ГАСТРОНОМИЧЕСКИЙ ЦЕНТР: АРХИТЕКТУРНАЯ ПРЕМИИ МОСКВЫ 2022
ВКЛЮЧЕН В ШОРТ-ЛИСТ.
НОМИНАЦИЯ: ЛУЧШЕЕ АРХИТЕКТУРНО-ГРАДОСТРОИТЕЛЬНОЕ РЕШЕНИЕ ОБЪЕКТА КОММЕРЧЕСКОЙ НЕДВИЖИМОСТИ

BRODSKY: ЛУЧШИЙ РЕАЛИЗОВАННЫЙ ПРОЕКТ В ОБЛАСТИ СТРОИТЕЛЬСТВА 2022
НОМИНАЦИЯ: ЛУЧШИЙ РЕАЛИЗОВАННЫЙ ПРОЕКТ СТРОИТЕЛЬСТВА МНОГОКВАРТИРНЫХ ДОМОВ ПОВЫШЕННОЙ КОМФОРТНОСТИ

ЯНАЛИФ: КАЗАНЫШ 2022
ГРАН-ПРИ. НОМИНАЦИЯ: ЛУЧШИЙ ЖИЛОЙ КОМПЛЕКС КАЗАНИ

АНЕАД: URBAN 2022
НОМИНАЦИЯ: ЛУЧШИЙ КОМПЛЕКС АПАРТАМЕНТОВ ПРЕМИУМ-КЛАССА МОСКВЫ

STONE TOWERS: PROESTATE & TOBY AWARDS 2022
НОМИНАЦИЯ: ИНВЕСТИЦИОННЫЕ ПРОЕКТЫ – БИЗНЕС-ЦЕНТР КЛАССА А

OPUS: PROESTATE & TOBY AWARDS 2022
НОМИНАЦИЯ: УСПЕШНЫЙ СТАРТ: ЖИЛАЯ НЕДВИЖИМОСТЬ. ПРЕМИУМ/ЭЛИТ-КЛАСС. МОСКВА

2021

АЭРОПОРТ В ГЕЛЕНДЖИКЕ: ARCHITIZER A+AWARDS 2021
НОМИНАЦИЯ: ОБЛИК ТРАНСПОРТНОГО ОБЪЕКТА.
ПОБЕДИТЕЛЬ ПО МНЕНИЮ ЖЮРИ

LUMIN: АРХИТЕКТУРНАЯ ПРЕМИЯ МОСКВЫ 2021
НОМИНАЦИЯ: ЛУЧШЕЕ АРХИТЕКТУРНО-ГРАДОСТРОИТЕЛЬНОЕ
РЕШЕНИЕ ОБЪЕКТА ВРЕМЕННОГО И ПОСТОЯННОГО ПРОЖИВАНИЯ

**STONE TOWERS:
V ВСЕРОССИЙСКИЙ КОНКУРС BIM-ТЕХНОЛОГИИ 2020/21**
НОМИНАЦИЯ: ИНФОРМАЦИОННОЕ МОДЕЛИРОВАНИЕ ОБЪЕКТОВ
ОБЩЕСТВЕННОГО НАЗНАЧЕНИЯ

STONE TOWERS: BEST FOR LIFE DESIGN 2021
НОМИНАЦИИ: ПАРК ОФИСНОГО КВАРТАЛА, ЛУЧШЕЕ АРХИТЕКТУРНОЕ
РЕШЕНИЕ ОФИСНОГО ЗДАНИЯ

STONE TOWERS: EUROPEAN PROPERTY AWARDS 2020-21
НОМИНАЦИИ: ПРОЕКТ ОФИСНОГО ДЕВЕЛОПМЕНТА, ОФИСНАЯ
АРХИТЕКТУРА, КОММЕРЧЕСКАЯ ВЫСОТНАЯ ЗАСТРОЙКА

КАМЕРГЕР: URBAN AWARDS 2021
НОМИНАЦИИ: ЛУЧШИЙ КЛУБНЫЙ ДОМ, ЛУЧШИЙ КОМПЛЕКС
АПАРТАМЕНТОВ ЭЛИТ-КЛАССА

2020

КУТУЗОВСКИЙ XII: АРХИТЕКТУРНАЯ ПРЕМИИ МОСКВЫ 2020
ВКЛЮЧЕН В ШОРТ-ЛИСТ.
НОМИНАЦИЯ: ЛУЧШЕЕ АРХИТЕКТУРНО-ГРАДОСТРОИТЕЛЬНОЕ
РЕШЕНИЕ ОБЪЕКТА КОММЕРЧЕСКОЙ НЕДВИЖИМОСТИ

ИМПЕРИЯ II: IV ВСЕРОССИЙСКИЙ КОНКУРС BIM-ТЕХНОЛОГИИ 2019/20
НОМИНАЦИЯ: ИНФОРМАЦИОННОЕ МОДЕЛИРОВАНИЕ ОБЪЕКТОВ
ОБЩЕСТВЕННОГО НАЗНАЧЕНИЯ. 2-ОЕ МЕСТО.

КВАРТАЛЫ 21/19: URBAN AWARDS 2020
НОМИНАЦИЯ: ЖИЛОЙ КОМПЛЕКС ГОДА КОМФОРТ-КЛАССА

STOLESHNIKOV 7: URBAN AWARDS 2020
НОМИНАЦИЯ: ЛУЧШИЙ КЛУБНЫЙ ДОМ

STOLESHNIKOV 7: URBAN AWARDS 2020
ВКЛЮЧЕН В ШОРТ-ЛИСТ.
НОМИНАЦИЯ: ЛУЧШИЙ СТРОЯЩИЙСЯ ЖИЛОЙ КОМПЛЕКС
ЭЛИТ-КЛАССА

SAVVIN RIVER RESIDENCE: URBAN AWARDS 2020
ВКЛЮЧЕН В ШОРТ-ЛИСТ.
НОМИНАЦИЯ: ЛУЧШИЙ СТРОЯЩИЙСЯ ЖИЛОЙ КОМПЛЕКС
ЭЛИТ-КЛАССА

**РЕЗИДЕНЦИЯ В СЕРЕБРЯНОМ БОРУ:
ARCHDAILY ARCHITECTURAL VISUALIZATION AWARDS 2020**
НОМИНАЦИЯ: ИНТЕРЬЕР – ПОБЕДИТЕЛЬ ОТКРЫТОГО ГОЛОСОВАНИЯ

STOLESHNIKOV 7: INTERNATIONAL PROPERTY AWARDS 2020-21
НОМИНАЦИЯ: ЛУЧШИЙ ПРОЕКТ РЕСТАВРАЦИИ

2019

BRODSKY: WORLD ARCHITECTURE FESTIVAL 2019
ВКЛЮЧЕН В ШОРТ-ЛИСТ. НОМИНАЦИЯ: ЖИЛОЙ КОМПЛЕКС

A – RESIDENCE: АРХИТЕКТУРНАЯ ПРЕМИИ МОСКВЫ 2019
ВКЛЮЧЕН В ШОРТ-ЛИСТ.
НОМИНАЦИЯ: ЛУЧШЕЕ АРХИТЕКТУРНО-ГРАДОСТРОИТЕЛЬНОЕ
РЕШЕНИЕ ОБЪЕКТА МНОГОФУНКЦИОНАЛЬНОГО НАЗНАЧЕНИЯ

ДОМ С АТЛАНТАМИ: URBAN AWARDS 2019
НОМИНАЦИЯ: ЛУЧШИЙ СТРОЯЩИЙСЯ ЖИЛОЙ КОМПЛЕКС
ЭЛИТ-КЛАССА

ДОМ С АТЛАНТАМИ: EUROPEAN PROPERTY AWARDS 2019-2020
МОСКВА, 2-Я ЗВЕНИГОРОДСКАЯ УЛИЦА, ВЛ. 13:
КОНКУРС НА АРХИТЕКТУРНУЮ КОНЦЕПЦИЮ 2019. 1-Я ПРЕМИЯ.
ОРГАНИЗАТОР – INSIGMA

ДЕТСКИЙ САД КОРОЧА: BUILD SCHOOL 2019. ЗОЛОТОЙ ДИПЛОМ

2018

БОЛЬШАЯ ДМИТРОВКА IX: URBAN AWARDS 2018
НОМИНАЦИЯ: ЛУЧШИЙ КОМПЛЕКС АПАРТАМЕНТОВ ЭЛИТ-КЛАССА

БОЛЬШАЯ ДМИТРОВКА IX: РЕКОРДЫ РЫНКА НЕДВИЖИМОСТИ 2018
НОМИНАЦИЯ: ЭЛИТНЫЙ ОБЪЕКТ №1

CLOUD NINE: АРХИТЕКТУРНАЯ ПРЕМИИ МОСКВЫ 2018
НОМИНАЦИЯ: ЛУЧШЕЕ АРХИТЕКТУРНО-ГРАДОСТРОИТЕЛЬНОЕ
РЕШЕНИЕ ЖИЛОГО ДОМА ПОВЫШЕННОЙ КОМФОРТНОСТИ

LUMIN: КОНКУРС НА АРХИТЕКТУРНУЮ КОНЦЕПЦИЮ 2018
1-Я ПРЕМИЯ. ОРГАНИЗАТОР – HUTTON DEVELOPMENT

МИЛЛЕНИУМ-ПАРК: СТЕКЛО В АРХИТЕКТУРЕ 2018
ЗОЛОТОЙ ДИПЛОМ

2017

ПАРК РУБЛЕВО: BRICK AWARD RUSSIA 2017
НОМИНАЦИЯ: ЖИТЬ ВМЕСТЕ. СПЕЦИАЛЬНЫЙ ДИПЛОМ:
ВЫБОР WIENERBERGER

CLOUD NINE: АРХИТЕКТУРНАЯ ПРЕМИИ МОСКВЫ 2017
НОМИНАЦИЯ: ЛУЧШЕЕ АРХИТЕКТУРНО-ГРАДОСТРОИТЕЛЬНОЕ
РЕШЕНИЕ ЖИЛОГО ДОМА ПОВЫШЕННОЙ КОМФОРТНОСТИ

2016

**LOFT-КВАРТАЛ SKOLKOVO: КОНКУРС НА АРХИТЕКТУРНО-
ГРАДОСТРОИТЕЛЬНУЮ КОНЦЕПЦИЮ 2016. 1-Я ПРЕМИЯ**

BRODSKY: КОНКУРС НА АРХИТЕКТУРНУЮ КОНЦЕПЦИЮ 2016
1-Я ПРЕМИЯ. ОРГАНИЗАТОР – VESPER

ST.NICKOLAS: FIABCI PRIX D'EXCELLENCE 2016
НОМИНАЦИЯ: НАСЛЕДИЕ И РЕСТАВРАЦИЯ

2015

**ШТАБ-КВАРТИРА ГАЗПРОМБАНКА: КОНКУРС
НА АРХИТЕКТУРНУЮ КОНЦЕПЦИЮ 2015. 1-Я ПРЕМИЯ**

ЗИЛАРТ, ЛОТ 5: АРХИТЕКТУРНАЯ ПРЕМИИ МОСКВЫ 2015
НОМИНАЦИЯ: ЛУЧШЕЕ АРХИТЕКТУРНО-ГРАДОСТРОИТЕЛЬНОЕ
РЕШЕНИЕ ДОМА ПОВЫШЕННОЙ КОМФОРТНОСТИ

2014

ПАРК РУБЛЕВО: URBAN AWARDS 2014
НОМИНАЦИЯ: ЖИЛОЙ КОМПЛЕКС С ЛУЧШЕЙ АРХИТЕКТУРОЙ

ПАРК РУБЛЕВО: URBAN AWARDS 2014
НОМИНАЦИЯ: ЛУЧШИЙ СТРОЯЩИЙСЯ ОБЪЕКТ БИЗНЕС-КЛАССА
В ПОДМОСКОВЬЕ

ST.NICKOLAS: INTERNATIONAL PROPERTY AWARDS 2014-2015
НОМИНАЦИЯ: ЛУЧШИЙ ПРОЕКТ РЕНОВАЦИИ В ЕВРОПЕ

2012

КВАРТАЛ 9-18: URBAN AWARDS 2012
НОМИНАЦИЯ: ЛУЧШИЙ СТРОЯЩИЙСЯ ЖИЛОЙ КОМПЛЕКС
БИЗНЕС-КЛАССА

2011

**МФК НА ТЕРРИТОРИИ ТУШИНСКОГО АЭРОПОЛЯ: КОНКУРС
НА АРХИТЕКТУРНО-ГРАДОСТРОИТЕЛЬНУЮ КОНЦЕПЦИЮ 2011**
1-Я ПРЕМИЯ

**ЖИЛОЙ КВАРТАЛ В НОВОЙ МОСКВЕ: КОНКУРС
НА АРХИТЕКТУРНО-ГРАДОСТРОИТЕЛЬНУЮ КОНЦЕПЦИЮ 2011**
2-Я ПРЕМИЯ (1-АЯ ПРЕМИЯ НЕ БЫЛА ПРИСВОЕНА).
ОРГАНИЗАТОР – А101

2010

**АРХИТЕКТУРНОЕ БЮРО ЦИМАЙЛО ЛЯШЕНКО И ПАРТНЕРЫ:
АРХ МОСКВА 2010**
ДИПЛОМ 1 СТЕПЕНИ. РАЗДЕЛ: АРХИТЕКТУРА

2009

**АРХИТЕКТУРНОЕ БЮРО ЦИМАЙЛО ЛЯШЕНКО И ПАРТНЕРЫ:
АРХ МОСКВА 2009. ДИПЛОМ 1 СТЕПЕНИ. РАЗДЕЛ: АРХИТЕКТУРА**

2007

**АРХИТЕКТУРНОЕ БЮРО ЦИМАЙЛО ЛЯШЕНКО И ПАРТНЕРЫ:
АРХ МОСКВА 2007. ДИПЛОМ 1 СТЕПЕНИ. РАЗДЕЛ: АРХИТЕКТУРА**

2005

**КОТТЕДЖНЫЙ ПОСЕЛОК НА НОВОРИЖСКОМ ШОССЕ: КОНКУРС
НА АРХИТЕКТУРНО-ГРАДОСТРОИТЕЛЬНУЮ КОНЦЕПЦИЮ 2005**
1-АЯ ПРЕМИЯ. ОРГАНИЗАТОР – МИЭЛЬ

2004

**КОТТЕДЖНЫЙ ПОСЕЛОК КОНКУРС В МЫТИЩИНСКОМ РАЙОНЕ:
КОНКУРС НА АРХИТЕКТУРНО-ГРАДОСТРОИТЕЛЬНУЮ 2004**
1- АЯ ПРЕМИЯ. ОРГАНИЗАТОР – МИЭЛЬ



АЛЕКСАНДР ЦИМАЙЛО

МОСКВА – 1972

1990 – 1996

ОБРАЗОВАНИЕ: **МОСКОВСКИЙ АРХИТЕКТУРНЫЙ ИНСТИТУТ
ГОСУДАРСТВЕННАЯ АКАДЕМИЯ**

1996 – 2001

РАБОТА: **АРХИТЕКТУРНОЕ БЮРО – ГРУППА АБВ
АРХИТЕКТОР**

2001 – 2004

АБ ЦИМАЙЛО И ПАРТНЕРЫ
АРХИТЕКТОР И СООСНОВАТЕЛЬ

2004 –

АБ ЦИМАЙЛО ЛЯШЕНКО И ПАРТНЕРЫ
АРХИТЕКТОР И СООСНОВАТЕЛЬ

2013

ПРЕПОДАВАТЕЛЬСКАЯ
ДЕЯТЕЛЬНОСТЬ: **МАРШ – МОСКОВСКАЯ АРХИТЕКТУРНАЯ ШКОЛА**
ПРЕПОДАВАТЕЛЬ / РУКОВОДИТЕЛЬ ДИПЛОМНОЙ ГРУППЫ

2011 –

МОСКОВСКИЙ АРХИТЕКТУРНЫЙ ИНСТИТУТ
ПРЕПОДАВАТЕЛЬ / РУКОВОДИТЕЛЬ ГРУППЫ



НИКОЛАЙ ЛЯШЕНКО

МОСКВА – 1973

1994

ОБРАЗОВАНИЕ: **FACHHOCHSCHULE FACHBEREICH ARCHITEKTUR^{DE}
FRANKFURT AM MAIN**

1990 – 1996

МОСКОВСКИЙ АРХИТЕКТУРНЫЙ ИНСТИТУТ
ГОСУДАРСТВЕННАЯ АКАДЕМИЯ

1996 – 2000

РАБОТА: **BRAUN & SCLOCKERMANN UND KOEHLER^{DE}**
АРХИТЕКТОР

2000 – 2004

KOENELER ARCHITEKTEN BDA^{DE}
АРХИТЕКТОР

2004 –

АБ ЦИМАЙЛО ЛЯШЕНКО И ПАРТНЕРЫ
АРХИТЕКТОР И СООСНОВАТЕЛЬ

2013

ПРЕПОДАВАТЕЛЬСКАЯ
ДЕЯТЕЛЬНОСТЬ: **МАРШ – МОСКОВСКАЯ АРХИТЕКТУРНАЯ ШКОЛА**
ПРЕПОДАВАТЕЛЬ / РУКОВОДИТЕЛЬ ДИПЛОМНОЙ ГРУППЫ

2011 –

МОСКОВСКИЙ АРХИТЕКТУРНЫЙ ИНСТИТУТ
ПРЕПОДАВАТЕЛЬ / РУКОВОДИТЕЛЬ ГРУППЫ

АССОЦИИРОВАННЫЕ ПАРТНЕРЫ



ЕВГЕНИЙ МЕЙТУВ
ГЕНЕРАЛЬНЫЙ ДИРЕКТОР



ОЛЬГА СЫТНИК
АРХИТЕКТОР



АНТОН ПУТИЛОВ
АРХИТЕКТОР



ИВАН КЕСЛЕР
ГЛАВНЫЙ РУКОВОДИТЕЛЬ ПРОЕКТОВ



ОЛЬГА ЛАВРЕНТЬЕВА
АРХИТЕКТОР



НАТАЛЬЯ КАЛЯКИНА
АРХИТЕКТОР



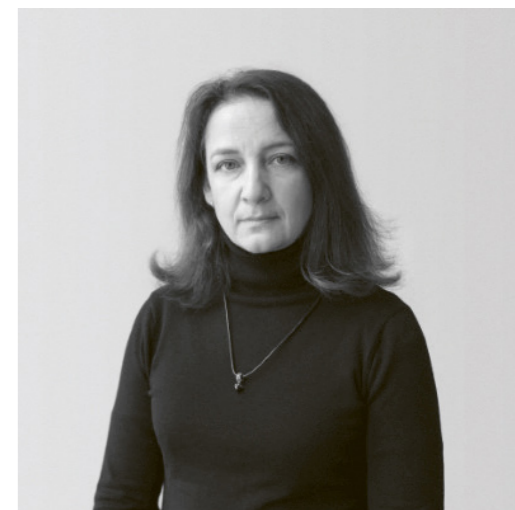
АЛЕКСАНДР БАБУШКИН
АРХИТЕКТОР



МИХАИЛ СЛЕЗИНГЕР
АРХИТЕКТОР



БИСЕРКА ОПСЕНИЦА
ГЛАВНЫЙ МЕНЕДЖЕР ПРОЕКТОВ



ЮЛИЯ ОТСТАВНОВА
АРХИТЕКТОР



КЛУБНЫЙ ДОМ – СНЕКНОВ

МЕСТОПОЛОЖЕНИЕ:
МОСКВА,
УЛИЦА МАЛАЯ ДМИТРОВКА
ВЛАДЕНИЕ 18А,
СТРОЕНИЯ: 5, 6, 7, 8

ЗАКАЗЧИК:
Vesper

ПЛОЩАДЬ:
4 100 м2

Решение восточного фасада – широкие вертикальные “ламели”, отделанные медью, – позволяет защитить жильцов от взглядов посетителей парка, одновременно сохраняя прекрасные виды.



ВИЛЛА ВО ФРАНЦИИ – ТЕУЛЬ

МЕСТОПОЛОЖЕНИЕ:
ПОБЕРЕЖЬЕ
СРЕДИЗЕМНОГО
МОРЯ

ЗАКАЗЧИК:
Частное лицо

ПЛОЩАДЬ:
4 000 м2

Все объемы здания “врезаны” в ландшафт, оставаясь невидимыми для окружающих, при этом сохраняя главный вид – на Средиземное море.



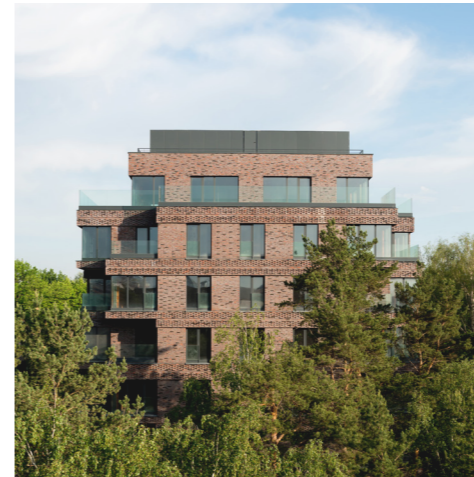
НАВОКОВ – КЛУБНЫЙ ДОМ

МЕСТОПОЛОЖЕНИЕ:
МОСКВА,
КУРСОВОЙ ПЕРЕУЛОК,
ДОМ 10

ЗАКАЗЧИК:
Vesper

ПЛОЩАДЬ:
5 866 м2

Оригинальное решение оконных проемов позволяет при сохранении привычного соотношения площади остекления и плоскости стены создать витражи с панорамным остеклением с видами на исторический центр Москвы и приватные балконы. Центральное расположение «ядра» позволяет использовать всю плоскость фасада для жилых помещений.



ПАРК РУБЛЕВО – ЖИЛОЙ КОМПЛЕКС

МЕСТОПОЛОЖЕНИЕ:
МО, КРАСНОГОРСКИЙ РАЙОН,
П/О “КРАСНОГОРСК-4”

ЗАКАЗЧИК:
ОПИН

ПЛОЩАДЬ:
108 000 м2

Расположение жилых домов позволяет сохранить деревья, обеспечить проницаемость парка и беспрепятственные виды из окон. Все квартиры имеют виды как минимум на две стороны и обеспечены террасами, что особенно актуально для формирования ощущения загородной жизни. Концепция благоустройства разработана совместно с голландским бюро West 8, одним из ведущих мировых бюро в области ландшафтной архитектуры.



БРОДСКИЙ– ЖИЛОЙ ДОМ

МЕСТОПОЛОЖЕНИЕ:
МОСКВА,
ПЕРЕУЛОК 1-Й ТРУЖЕНИКОВ
ВЛАДЕНИЕ 16-18

ЗАКАЗЧИК:
Vesper

ПЛОЩАДЬ:
23 210 м2

Идея фасада, разработанная совместно с французским архитектурным бюро “Antonini Darmon”, одновременно решает функциональные и визуальные задачи: рисунок фасада представляет собой комбинацию арок 3 видов, отличающихся по ширине и высоте, соответствующих функциональному назначению комнат. Со стороны набережной фасад выглядит торжественным, со стороны двора – более спокойным.



ЕВРЕЙСКИЙ КУЛЬТУРНО – РЕЛИГИОЗНЫЙ ЦЕНТР

МЕСТОПОЛОЖЕНИЕ:
МОСКВА

ПЛОЩАДЬ:
4 000 м2

Архитектурное решение сформировано 613 идентичными каменными пилонами, на которых выгравированы 613 заповедей Талмуда. Функциональное назначение каждой зоны в здании соответствует смыслу текста заповедей, нанесенных на пилонах в этой зоне.



ШКОЛА В ЖИЛОМ КОМПЛЕКСЕ КВАРТАЛЫ 21/19

МЕСТОПОЛОЖЕНИЕ:
МОСКВА,
РЯЗАНСКИЙ
ПРОСПЕКТ, 6А

ЗАКАЗЧИК:
ВекторСтройФинанс

ПЛОЩАДЬ:
10 700 м2

Проект выполнен совместно с НЕОКА
Планировочная структура школы определила облик фасадов: они разбиты на множество блоков, каждый из которых относится к определенному классу или помещению. Форма окон и текстура блоков различаются. Белый цвет штукатурки (напротив, единый) «собирает» все части в единое целое и подчеркивает лаконичность архитектуры.



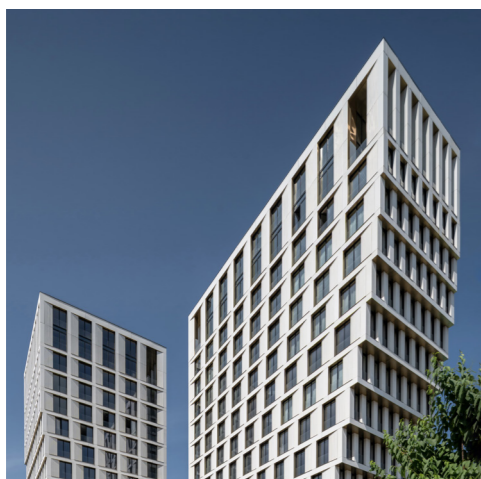
ОФИСНЫЙ КВАРТАЛ STONE TOWERS

МЕСТОПОЛОЖЕНИЕ:
МОСКВА,
БУМАЖНЫЙ ПРОЕЗД, ВЛ. 19,
УЛИЦА ПРАВДЫ, ВЛ.24

ЗАКАЗЧИК:
Stone Hedge

ПЛОЩАДЬ:
140 000 м2

Квартал состоит из четырех офисных зданий: каждый корпус отличается цветом материала, высотой и геометрией пилонов. При этом проект воспринимается целостно за счет повторяющейся структуры фасадов и общего благоустройства. Первые этажи отданы под объекты инфраструктуры. Такое решение позволит активизировать всю территорию и создать комфортную среду как для сотрудников, так и для жителей района.



WHITE КНАМОВНИКИ – КЛУБНЫЙ ДОМ

МЕСТОПОЛОЖЕНИЕ:
МОСКВА,
ОЛСУФЬЕВСКИЙ ПЕРЕУЛОК
ВЛАДЕНИЕ 9

ЗАКАЗЧИК:
Capital Group

ПЛОЩАДЬ:
17 000 м2

Клубный дом в историческом районе Москвы спроектирован как знаковый объект с яркой архитектурой, которая создает узнаваемый образ. Прямоугольные башни дома уступами растут к небу, что позволяет расширить общественное пространство для жильцов.



МНОГОФУНКЦИОНАЛЬНЫЙ КОМПЛЕКС LUNAR

МЕСТОПОЛОЖЕНИЕ:
МОСКВА,
ЛЕНИНСКИЙ ПРОСПЕКТ
ВЛАДЕНИЕ 38

ЗАКАЗЧИК:
Hutton Development

ПЛОЩАДЬ:
60 500 м2

Квартал включает в себя два корпуса с апартаментами и бизнес-центр. Общая идея заключается в формировании дробной структуры: главная площадь, камерные пешеходные улицы и закрытые дворы создают разные ощущения пространства внутри квартала. Фасадные решения различаются – облик каждого корпуса уникален и подчеркивает его функцию.



КЛУБНЫЙ ДОМ – LUMIN

МЕСТОПОЛОЖЕНИЕ:
МОСКВА,
СЛАВЯНСКАЯ
ПЛОЩАДЬ, ВЛ. 2

ЗАКАЗЧИК:
Hutton
Development

ПЛОЩАДЬ:
6 500 м2

Четкие линии и необычная геометрия в центре исторической городской застройки делают клубный дом уникальным проектом. Отделка фасада из матового и прозрачного стекла позволяет улучшить проникновение естественного света в лайтбоксы в условиях стесненной застройки.



БОЛЬШАЯ ДМИТРОВКА IX

МЕСТОПОЛОЖЕНИЕ:
МОСКВА,
УЛИЦА БОЛЬШАЯ
ДМИТРОВКА
ВЛАДЕНИЕ 9

ЗАКАЗЧИК:
Engeo Development

ПЛОЩАДЬ:
33 000 м2

Историческое здание бережно реконструировано, новые корпуса идеально вписаны в морфологию квартала. Сохранение важных элементов, таких как входные двери и ограждения лестниц, позволяет чувствовать причастность к историческому наследию города.



FORUM – ЖИЛОЙ КОМПЛЕКС

МЕСТОПОЛОЖЕНИЕ:
МОСКВА,
УЛИЦА САДОВАЯ-СУХАРЕВСКАЯ,
ВЛ. 14, СТР. 1

ЗАКАЗЧИК:
MR-GROUP

ПЛОЩАДЬ:
10 500 м2

Жилой комплекс на Садовой-Сухаревской улице представляет собой здание-скульптуру, «дополняющее» круг высотных зданий Садового кольца. Сетка фасадов собрана из двух «слоев» – большого стеклянного экрана и внутренней стены с окном в пол. Экран выполняет функцию ограждения, помогая снизить шум от Садового кольца.



КУТУЗОВСКИЙ XII

МЕСТОПОЛОЖЕНИЕ:
МОСКВА,
КУТУЗОВСКИЙ
ПРОСПЕКТ 12

ЗАКАЗЧИК:
Capital Group

ПЛОЩАДЬ:
17 961 м2

Главным элементом фасада здания являются колонны из прозрачного стекла, светящиеся в темное время суток. Благодаря такому решению был создан образ эфемерного хрустального замка, парящего в воздухе. Торжественность образа и симметрия фасада позволила органично вписать здание в окружающую застройку в стиле «Сталинский ампир».



ПАВИЛЬОНЫ ОБЩЕСТВЕННОГО ПИТАНИЯ В ЛУЖНИКАХ

МЕСТОПОЛОЖЕНИЕ:
МОСКВА,
УЛИЦА ЛУЖНИКИ
ВЛАДЕНИЕ 24

ЗАКАЗЧИК:
ОАО
«Олимпийский
Комплекс «Лужники»

ПЛОЩАДЬ:
650 м2

Образное решение фасадов зданий и симметричное расположение двухэтажных зданий соответствует мотивам сложившейся застройки «Лужников».



BUNIN КЛУБНЫЙ ДОМ

МЕСТОПОЛОЖЕНИЕ:
МОСКВА,
УЛИЦА ПЛЮЩИХА,
ВЛАДЕНИЕ 37

ЗАКАЗЧИК:
Vesper

ПЛОЩАДЬ:
8 670 м2

Проект реконструкции предусматривает следующие изменения в облике здания: надстройка мансардного этажа, размещение подземной парковки, увеличение оконных проемов с возможностью организации французских балконов для жилых помещений и витрин для арендуемых торговых площадей.



ЦЕНТР ОЛИМПИЙСКОГО КОМИТЕТА РОССИИ

МЕСТОПОЛОЖЕНИЕ:
МОСКВА,
ЛУЖНЕЦКАЯ
НАБЕРЕЖНАЯ, 8

ЗАКАЗЧИК:
Олимпийский
комитет России

ПЛОЩАДЬ:
80 000 м2

Проектное решение отсылает зрителя к Колизею – архетипическому месту проведения спортивных мероприятий античности. Равномерные ряды арок создают эффект самоподобия: каждая арка повторяет форму всего здания, создавая монументальный и величественный образ.



ДЕЛОВОЙ КОМПЛЕКС СО ШТАБ – КВАРТИРОЙ ГАЗПРОМБАНКА

МЕСТОПОЛОЖЕНИЕ:
МОСКВА, УЛИЦА
НОВОЧЕРЕМУШКИНСКАЯ,
ВЛАДЕНИЕ 63

ЗАКАЗЧИК:
ООО «Высота Инжиниринг»

ПЛОЩАДЬ:
87 700 м2

Комплекс образован тремя разновысотными многофункциональными корпусами на одном стилобате, образуя пространство внутреннего двора. Функциональное назначение комплекса транслируется через его архитектуру: медные колонны главного корпуса напоминают золотые слитки, а призматические объемы здания намекают на граненые драгоценные камни.



ЯНАЛИФ – ЖИЛОЙ КОМПЛЕКС

МЕСТОПОЛОЖЕНИЕ:
КАЗАНЬ, УЛ. ПОРТОВАЯ

ЗАКАЗЧИК:
ООО «СК ВОЛЖСКАЯ ГАВАНЬ»

ПЛОЩАДЬ:
181 623 м2

Жилой комплекс состоит из нескольких кварталов, сформированных среднеэтажной застройкой в сочетании с высотными доминантами. Большая часть домов спроектирована в виде трапеций с уступами. Эта форма отсылает к архитектуре башни Сююмбике в казанском Кремле. Проект станет первым участком реновации речного порта.



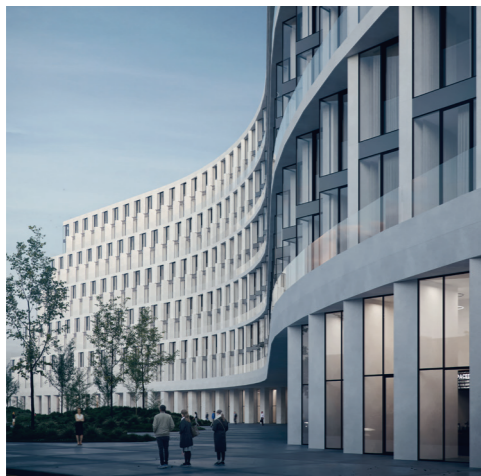
STOLESHNIKOV 7 – КЛУБНЫЙ ДОМ

МЕСТОПОЛОЖЕНИЕ:
МОСКВА, СТОЛЕШНИКОВ ПЕРЕУЛОК 7С1

ЗАКАЗЧИК:
ВМС - ДЕВЕЛОПМЕНТ

ПЛОЩАДЬ:
3 700 м2

Проект реконструкции предусматривает восстановление исторического облика здания. В доме спроектировано 12 просторных апартаментов с потолками от 3,5 до 6 метров, а также пентхаус с террасой на мансардном этаже.



OPUS – ЖИЛОЙ КОМПЛЕКС

МЕСТОПОЛОЖЕНИЕ:
МОСКВА, УЛ. ДЕРБЕНЕВСКАЯ, ВЛ. 1

ЗАКАЗЧИК:
PIONEER

ПЛОЩАДЬ:
82 000 м2

Жилой комплекс с бизнес-центром, расположенный на Дербеневской набережной, представляет собой здание-скульптуру. Концепция обыгрывает тему воды: волнообразная форма здания является ответом на изгиб Москвы-реки.



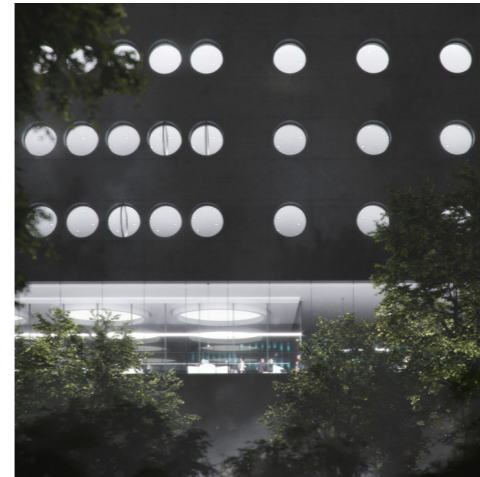
ДОМ С АТЛАНТАМИ – КЛУБНЫЙ ДОМ

МЕСТОПОЛОЖЕНИЕ:
МОСКВА, УЛ. СОЛЯНКА, ВЛ. 7

ЗАКАЗЧИК:
ВМС - ДЕВЕЛОПМЕНТ

ПЛОЩАДЬ:
7 500 м2

Проект реконструкции предполагает сохранение исторического облика дома и размещение в нем апартаментов и арендных помещений. Нижний этаж занимают двухуровневые резиденции с патио на цокольном уровне.



НАЦИОНАЛЬНЫЙ КОСМИЧЕСКИЙ ЦЕНТР

МЕСТОПОЛОЖЕНИЕ:
МОСКВА

ЗАКАЗЧИК:
НКЦ

ПЛОЩАДЬ:
250 000 м2

Проект кластера, объединяющего предприятия ракетно-космической промышленности. Идея о мультидисциплинарности и взаимодействии отраслей легла в основу планировочной структуры. Здание центра состоит из пяти блоков, соединенных главной улицей с общей инфраструктурой и площадями.



СПОРТИВНО – ТУРИСТИЧЕСКИЙ КОМПЛЕКС

МЕСТОПОЛОЖЕНИЕ:
КЕМЕРОВСКАЯ ОБЛАСТЬ,
ТАШТАГОЛЬСКИЙ РАЙОН,
ШЕРЕГЕШ

ЗАКАЗЧИК:
ХОЗЯЙСТВЕННОЕ ПАРТНЕРСТВО
«КОРПОРАЦИЯ РАЗВИТИЯ КУОРТНОЙ
ЗОНЫ ШЕРЕГЕШ»

ПЛОЩАДЬ УЧАСТКА:
118,2 га

Горнолыжный курорт с гостиницами и апартаментами. Пространство комплекса разделено на Западную деревню с развитой инфраструктурой и Восточную деревню, где акцент сделан на природной среде.



ATMOSPHERE HEALTH RESORT AND SPA

МЕСТОПОЛОЖЕНИЕ:
МО, КРАСНОГОРСКИЙ
РАЙОН, ПОСЕЛОК
ОТРАДНОЕ

ЗАКАЗЧИК:
Группа Прагма

ПЛОЩАДЬ:
23 500 м2

Основная часть здания интегрирована в рельеф, что позволяет привести его масштаб в соответствие с окружением. Блоки гостиничных номеров стоят на вершине холма, из их окон открывается вид на живописный ландшафт.



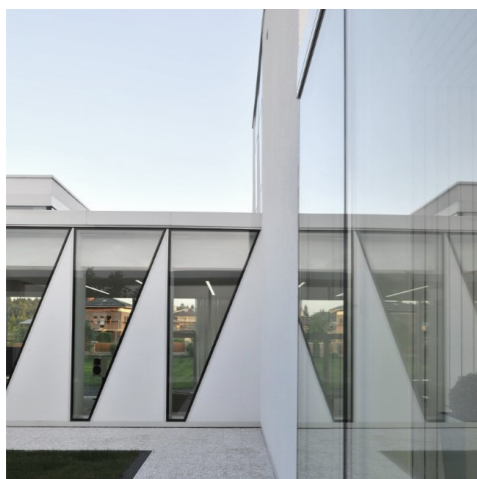
ЗАГОРОДНЫЙ ДОМ ЗНАМЕНСКОЕ

МЕСТОПОЛОЖЕНИЕ:
МОСКОВСКАЯ ОБЛАСТЬ,
ОДИНЦОВСКИЙ РАЙОН,
ГОРСКИЙ С.О.,
С. ЗНАМЕНСКОЕ

ЗАКАЗЧИК:
Частное лицо

ПЛОЩАДЬ:
1 160 м2

Объемы, формирующие здание, рассредоточены по периметру участка, что позволило создать большое внутреннее пространство. Окна сориентированы во двор, таким образом все помещения получают хорошие виды.



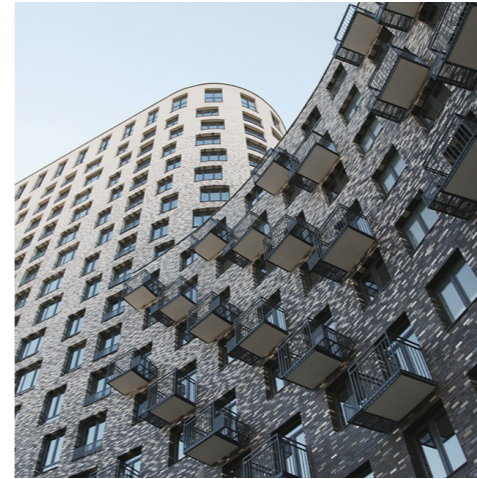
ЗАГОРОДНЫЙ ДОМ МИЛЛЕНИУМ - ПАРК

МЕСТОПОЛОЖЕНИЕ:
МО, КРАСНОГОРСКИЙ
РАЙОН, ПОСЕЛОК
"МИЛЛЕНИУМ - ПАРК"

ЗАКАЗЧИК:
Частное лицо

ПЛОЩАДЬ:
535 м2

Отдельно стоящие здания на участке объединены высоким забором, образуя внутренние дворы. Забор со стороны улицы выполнен из матового стекла, что позволило обеспечить приватность участка и создать лаконичный внешний образ постройки. Витражное остекление фасада обеспечивает сквозное естественное освещение.



ЖИЛОЙ КОМПЛЕКС КВАРТАЛ 9 – 18

МЕСТОПОЛОЖЕНИЕ:
МО, ГОРОД МЫТИЩИ,
УЛИЦА ЛЕТНАЯ

ЗАКАЗЧИК:
Региондевелопмент

ПЛОЩАДЬ:
145 000 м2

С учетом требований инсоляции застройка сформирована жилыми корпусами двух типов этажности: 18 – максимально разрешенная; 9 – соответствующая масштабу окружающей застройки. Разновысотная застройка обеспечивает хорошие виды квартирам.



SAVVIN RIVER RESIDENCE ЖИЛОЙ КОМПЛЕКС

МЕСТОПОЛОЖЕНИЕ:
МОСКВА, БОЛЬШОЙ
САВВИНСКИЙ
ПЕРЕУЛОК, ВЛАДЕНИЯ 2-4-6

ЗАКАЗЧИК:
Гардтекс

ПЛОЩАДЬ:
55 100 м2

Проект предусматривает разнообразие типов жилья – пятисекционный дом и отдельно стоящие «башни». Все квартиры имеют виды на набережную, проектируемый парк или усадьбу 19-го века. Расположение и конфигурация корпусов, а также планировка квартир позволяют избежать эффекта «просматриваемости».



ПАВИЛЬОН В ПАРКЕ ГОРЬКОГО

МЕСТОПОЛОЖЕНИЕ:
МОСКВА, КРЫМСКИЙ ВАЛ,
ДОМ 9

ЗАКАЗЧИК:
Центральный парк культуры
и отдыха им. М. Горького

ПЛОЩАДЬ:
150 м2

Единый комплекс станции, кафе, пристани и благоустроенной прилегающей территории, интегрирован в пешеходную систему парка. Оригинальная конструктивная схема с большим пролетом обеспечивает максимальную прозрачность.



ГАСТРОНОМИЧЕСКИЙ ЦЕНТР

МЕСТОПОЛОЖЕНИЕ:
МОСКВА,
ТВЕРСКОЙ БУЛЬВАР,
ВЛАДЕНИЕ 27/20/1

ЗАКАЗЧИК:
CAPITAL GROUP

ПЛОЩАДЬ:
17 200 м²

Задача проекта заключается в том, чтобы создать новый центр гастрономической общественной жизни, гармонично вписав его в исторический контекст. Концепция построена на идее воссоздания: габаритов квартальной застройки, пропорций исторической застройки, существовавшей здесь ранее, ритма проемов и элементов фасада. Классическая скатная кровля и детали экстерьера интерпретированы современным архитектурным языком.



CLOUD NINE – ЖИЛОЙ КОМПЛЕКС

МЕСТОПОЛОЖЕНИЕ:
МОСКВА,
УЛИЦА БОЛЬШАЯ
ПОЛЯНКА, ДОМ 9

ЗАКАЗЧИК:
Vesper

ПЛОЩАДЬ:
16 407 м²

Четыре типа фасадов формируют характер жилого комплекса и вновь создаваемых внутренних дворов, отсылающих к историческому образу европейской нарядной площади под открытым небом.



СКОЛКОВО – ЛОФТ КВАРТАЛ

МЕСТОПОЛОЖЕНИЕ:
МОСКВА, ТЕРРИТОРИЯ
ИННОВАЦИОННОГО
ЦЕНТРА «СКОЛКОВО»,
ПЛАНИРОВОЧНАЯ ЗОНА Z1

ЗАКАЗЧИК:
ООО «ОДАС Сколково»

ПЛОЩАДЬ:
50 000 м²

Внутренняя организация квартала напоминает узкие европейские улицы и старые площади с центральной доминантой в виде башни. Архитектура квартала предполагает его двойное прочтение: с внешней стороны он представляет собой строгий монолитный объем, соразмерный окружающей застройке; с внутренней – разнообразие зданий и открытых пространств.



ПАНСИОНАТ ДЛЯ ПОЖИЛЫХ ЛЮДЕЙ

МЕСТОПОЛОЖЕНИЕ:
МО. ИСТРИНСКИЙ РАЙОН,
ДЕРЕВНЯ ЗЫКОВО,
66 КМ НОВОРИЖСКОГО
ШОССЕ

ЗАКАЗЧИК:
ООО «Зыковский пансионат»

ПЛОЩАДЬ:
30 000 м²

Проект предусматривает два принципиально отличающихся вида пространств: общая центральная зона, призванная объединить всех проживающих и уединенные корпуса, имеющие собственные дворы с атмосферой дачных садов.



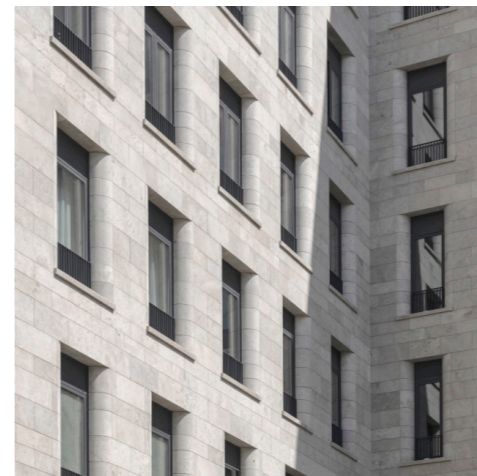
НАУЧНО-ТЕХНОЛОГИЧЕСКИЙ ЦЕНТР

МЕСТОПОЛОЖЕНИЕ:
Г. СУРГУТ

ЗАКАЗЧИК:
ТЕХНОПАРК «СКОЛКОВО»

ПЛОЩАДЬ УЧАСТКА:
57 га

Отправной точкой в формировании облика территории стал образ озер, «растворяющихся» в рельефе – так появилась форма круга. Все здания комплекса связаны между собой. Система теплых переходов позволяет использовать любую часть кампуса в зимнее время, не выходя на улицу. В структуре генплана заложены общественные пространства разной степени приватности. Пространство набережной переходит в ландшафтный парк, который объединяет все части центра.



ЦВЕТ 32 – КЛУБНЫЙ ДОМ

МЕСТОПОЛОЖЕНИЕ:
МОСКВА,
ЦВЕТНОЙ БУЛЬВАР
ВЛАДЕНИЕ 32

ЗАКАЗЧИК:
Hutton Development

ПЛОЩАДЬ:
6 886 м²

Проект реализован на сложном затесненном участке в центре Москвы, обеспечивая хорошие виды в условиях высотных ограничений и наличия близстоящих домов. С изменением видовых характеристик меняется ширина оконных проемов: самые широкие – наверху, узкие – в местах сближения с окружающей застройкой.



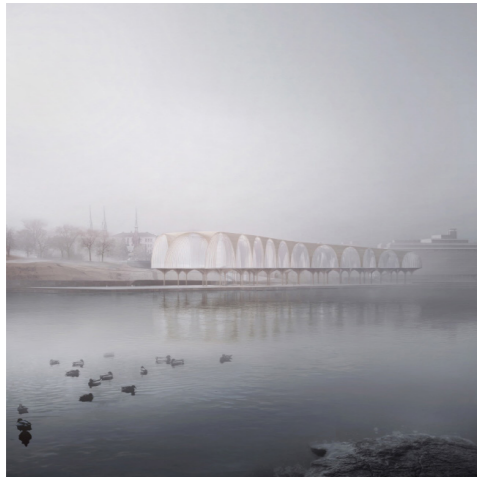
ФАСАДЫ ТРЕТЬЯКОВСКОЙ ГАЛЕРЕИ

МЕСТОПОЛОЖЕНИЕ:
МОСКВА,
КАДАШЕВСКАЯ НАБЕРЕЖНАЯ,
ВЛАДЕНИЕ 10
МАЛЫЙ ТОЛМАЧЕВСКИЙ
ПЕРЕУЛОК, ВЛАДЕНИЯ 1-3, 5-7

ЗАКАЗЧИК:
Третьяковская галерея

ПЛОЩАДЬ:
8 100 м²

Образ «пластов» или «слоев» явился основным при формировании концепции. Проект предлагает возведение выставочного павильона, который призван выступать в качестве центра притяжения формируемого общественного пространства.

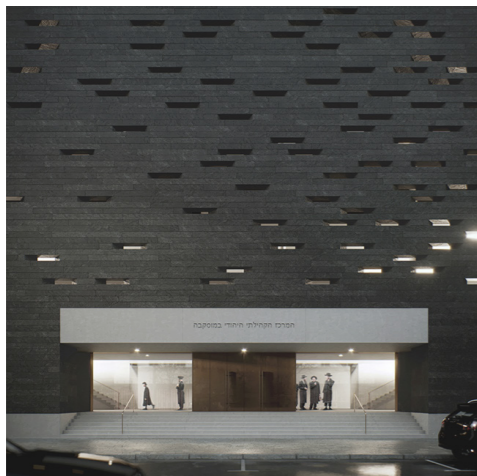


МУЗЕЙ ГУГЕНХАЙМА В ХЕЛЬСИНКИ

МЕСТОПОЛОЖЕНИЕ:
ЭТЕЛЯСАТАМА
(ЮЖНАЯ ГАВАНЬ)
ХЕЛЬСИНКИ,
ФИНЛЯНДИЯ

ПЛОЩАДЬ:
18 520 м²

Необычное решение фасада напоминает стволы деревьев, погруженные в воду, раскрывая образ уникальной по красоте финской природы. Четкая схема плана и дугообразные силуэты конструкций формируют уникальную перетекающую структуру музея. Внутреннее пространство музея сформировано стрельчатыми арками, постепенно растворяющимися в мягком свете.



МОСКОВСКИЙ ЕВРЕЙСКИЙ ОБЩИНСКИЙ ЦЕНТР

МЕСТОПОЛОЖЕНИЕ:
МОСКВА,
2-Й ВЫШЕСЛАВЦЕВ
ПЕРЕУЛОК,
ДОМ 5 А

ЗАКАЗЧИК:
МЕОЦ

ПЛОЩАДЬ:
12 000 м²

В центральном общественном пространстве (многоуровневой рекреации) размещено 613 окон – по числу мицвот. Окна располагаются на главном фасаде неравномерно, смещая акцент в сторону центрального пространства рекреации. Проектом предусмотрен атриум на 6 этажей, позволяющий увидеть фасадные стены и все 613 окон целиком с любого уровня рекреации.



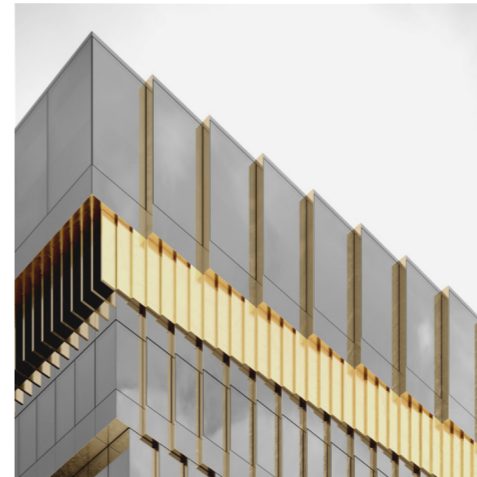
АЭРОПОРТ В ГЕЛЕНДЖИКЕ

МЕСТОПОЛОЖЕНИЕ:
ГЕЛЕНДЖИК,
КРАСНОДАРСКИЙ КРАЙ

ЗАКАЗЧИК:
ВТБ Капитал

ПЛОЩАДЬ:
7 000 м²

Павильоны, по форме напоминающие гальку, выполнены из стекла, что максимально интегрирует их в природный ландшафт. При входе в аэропорт создан искусственный водоем, отсылающий к курортно-морскому характеру города. Конфигурация аэропорта предполагает его возможное расширение: отдельно стоящие блоки могут достраиваться по мере расширения региона.



МНОГОФУНКЦИОНАЛЬНЫЙ КОМПЛЕКС «ИМПЕРИЯ II»

МЕСТОПОЛОЖЕНИЕ:
МОСКВА, КРАСНОПРЕСНЕНСКАЯ
НАБЕРЕЖНАЯ, УЧАСТОК №4
ММДЦ «МОСКВА-СИТИ»

ЗАКАЗЧИК:
Флэйнер-Сити

ПЛОЩАДЬ:
115 800 м²

Яркий и запоминающийся образ формируется благодаря детальному и ритмичному рисунку фасада, созданному из комбинаций остекления и декоративных элементов с латунным покрытием. Один из корпусов имеет сложную форму с наклоном в сторону набережной, что визуальнo увеличивает объем двора и, тем самым, создает комфортную городскую среду внутри комплекса.



ЖИЛОЙ ДОМ – FANTASTIC HOUSE

МЕСТОПОЛОЖЕНИЕ:
МОСКВА, МАЛАЯ ГРУЗИНСКАЯ УЛИЦА,
ДОМ 44/30, СТРОЕНИЕ 1

ЗАКАЗЧИК:
Полинессо

ПЛОЩАДЬ:
7 000 м²

Необходимость сохранения стены здания эпохи модерн и желание органично интегрировать ее в объект современной архитектуры продиктовали решения главного фасада.

